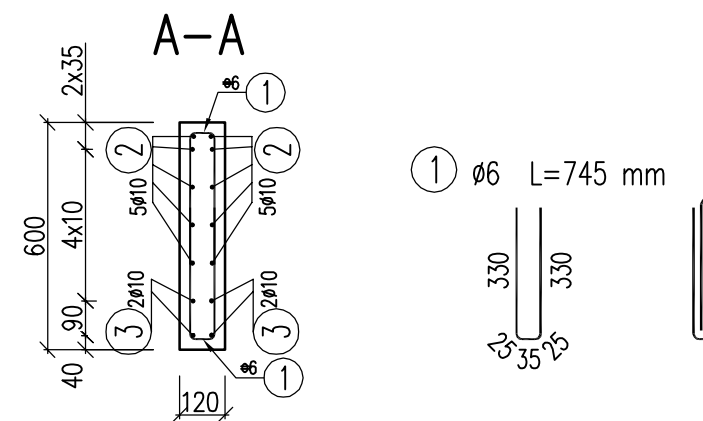
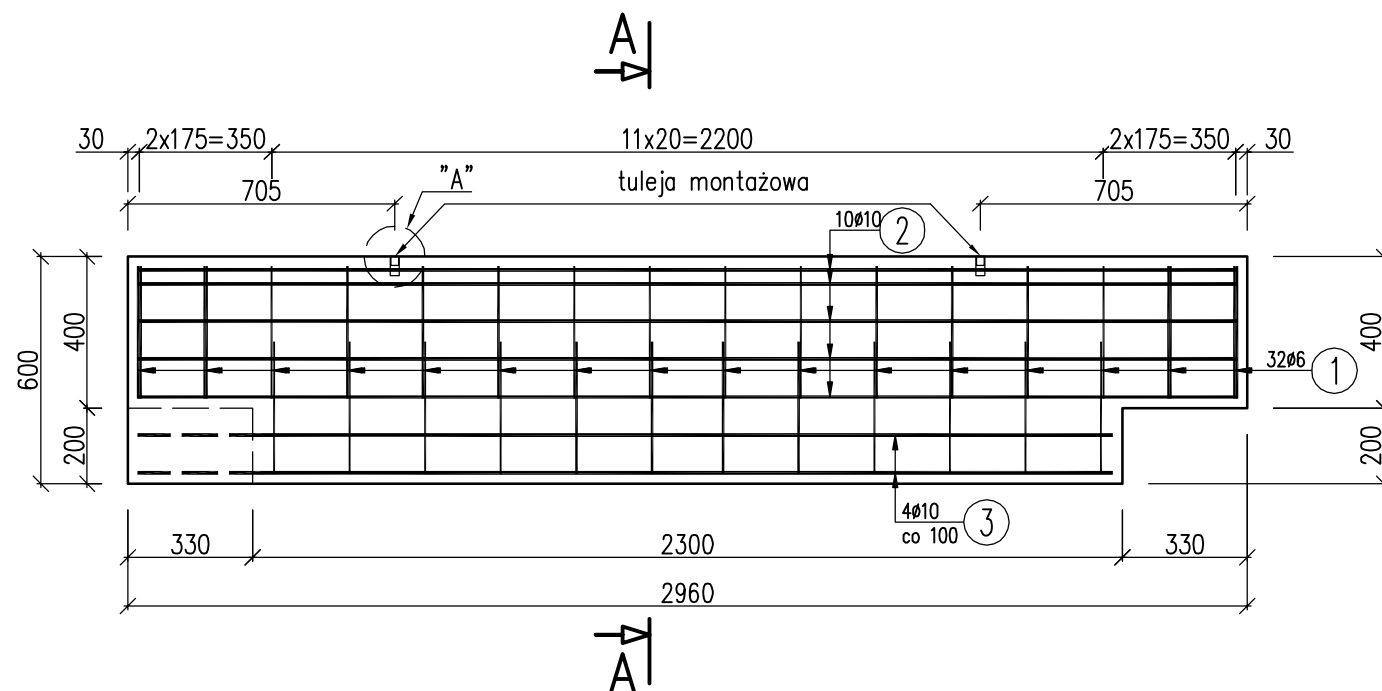


# RYSUNEK KONSTRUKCYJNY BELKI PODWALINOWEJ BP2

1:20



② 10Ø10 L=2910 mm

2910

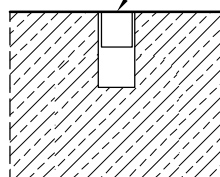
③ 4Ø10 L=2580 mm

2580

## SZCZEGÓŁ "A"

1:5

tuleję montażową należy dostosować do masy belki



## WYKAZ ZBROJENIA

Nr pręta	Średnica [mm]	Liczba [szt]	Długość [mm]	Długość ogólna [m]		
				B500SP Ø6	B500SP Ø10	
Belka podwalinowa BP2						
1	Ø6	32	745	23,84		
2	Ø10	10	2910		29,1	
3	Ø10	4	2580		10,32	
Długość razem				[m]	23,84	39,42
Masa jednostkowa				[kg/m]	0,222	0,617
Masa razem				[kg]	5,3	24,3
Masa ogólna				[kg]	30	
Wykonać 3 szt.					3 x 30 = 90 kg	

Beton: C30/37  $V=3 \times 0.2 = 0.6 \text{ m}^3$   
 Stal zbroj.: B500SP  $G = 90 \text{ kg}$

## UWAGI:

- Należy zachować min. otulinę zbrojenia 2.5cm.
- Wymiary zbrojenia podano osiowo [mm].
- Pręty należy łączyć i dzielić wg PN-EN 1992-1-1:2008.
- Pręty w belkach BP2.2 dociąć wg rysunku w obrębie naroża, zachowując min. otulinę.

## TYTUŁ OPRACOWANIA

„Opracowanie projektu budowlanego na zabezpieczenie akustyczne instalacji chłodniczej lodowiska w ramach zadania inwestycyjnego pod nazwą 'Budowa parkingu przy lodowisku w Skarżysku-Kamiennej' ”

## INWESTOR

Gmina Skarżysko-Kamienna  
 ul. Sikorskiego 18, 27-110 Skarżysko-Kamienna

## WYKONAWCA DOKUMENTACJI PROJEKTOWEJ

WYG International Sp. z o.o. 00-832 Warszawa ul. Marynarska 15  
 White Young Green Consulting Limited Arndale Court, 1 Arndale Centre, Headingley, Leeds SL6 2UJ  
**WYG International**  
 part of the WYG group

WYG International Sp. z o.o.  
 35-205 RZESZÓW ul. Torowa 2, Tel. +48 17 864 06 42 Fax: +48 17 864 06 43

## ETAP

PROJEKT BUDOWLANO-WYKONAWCZY

## TYTUŁ RYSUNKU

RYSUNEK KONSTRUKCYJNY BELKI PODWALINOWEJ BP2

NAZWISKO I IMIĘ	SPECJALNOŚĆ	NR UPRAWNIENI	PODPIS
mgr inż. Andrzej Kochman	konstrukcyjno-budowlana	K-78/01	
mgr inż. Jerzy Trojnar	mostowa	PDK/0141/PWOM/04	
Jadwiga Czernek	mostowa	-	
TEMAT NR <b>4893</b>	DATA <b>czerwiec 2012r</b> EDYCJA <b>I</b>	SKALA <b>1:20</b>	RYS. NR <b>9</b>